

Porta Westfalica im Juni 2010

**Für jeden Anspruch und jedes Budget
Rodenberg entwickelt neues Ganzglas-Füllungs-
programm**



Der Trend zu Haustüren mit Glasfüllungen ist weiterhin ungebrochen. Kein Wunder, denn Ganzglastüren entsprechen dem Wunsch nach Transparenz und hohem Lichteinfall im Eingangsbereich. Sie faszinieren durch glatte, glänzende Oberflächen und verbinden Eleganz mit unübertroffener Pflegeleichtigkeit. Der steigenden Nachfrage in diesem Marktsegment trägt die Rodenberg

Türsysteme AG mit einem neu entwickelten Ganzglas-Füllungsprogramm sowie mit der Auflage des Kataloges „Glas und Eleganz“ Rechnung. Das Modellangebot wurde nicht nur auf 72 Einsatz- und Aufsatzfüllungen erweitert, sondern gleichzeitig auch im oberen wie im unteren Preisbereich abgerundet.

Separater Ganzglas-Katalog mit 72 Modellen

Um allen geschmacklichen aber auch finanziellen Ansprüchen gerecht werden zu können, bietet Rodenberg ein breites Programm an Ganzglasfüllungen. Deutlich wird dies beim Durchblättern des 56 Seiten starken neuen Ganzglas-Kataloges. Vier Produktserien stehen hier für unterschiedliche Veredelungstechniken und Preiskategorien: Von farbig beschichteten Aufsatzfüllungen der Serie PremiumLine über die

Rodenberg
Türsysteme AG
Osterkamp 3
D-32457 Porta Westfalica

Telefon 05731/768-0
Telefax 05731/768-180

info@rodenbergmail.de
www.rodenberg.ag

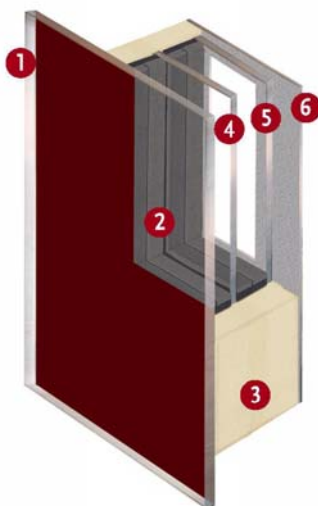
Blatt 2

lackierten ColorLine Modelle bis zu den mattierte, sandgestrahlten Füllungen der Serien MediumLine und SmartLine. Je nach Modell werden die in der eigenen Glasproduktion veredelten Gläser als 2-fach oder 3-fach Verglasungen mit 4 mm oder 6 mm Wärmeschutzglas als Innenscheibe geliefert.

Hochwärmedämmende Füllungen durch neue Materialkombination

Höchste Qualitätsansprüche erfüllen die beschichteten Glasfüllungen der Produktlinie PremiumLine, die in den aktuellen Trendfarben stahlblau, purpurrot, silbergrau und anthrazitgrau erhältlich sind. Die Herstellung erfolgt im klassischen Siebdruckverfahren. Bei dieser Technik werden die Farben auf die Innenseite der äußeren Scheibe aufgebracht und dauerhaft mit der Glasoberfläche verbunden. Das Ergebnis sind Gläser mit außergewöhnlicher Brillanz und hoher Leuchtkraft. Um diesen Effekt zu verstärken und zugleich den Sicherheitsanforderungen Rechnung zu tragen, verwendet Rodenberg

- 1 Äußere Scheibe ESG mit farbiger Beschichtung
- 2 Teilflächen mattiert/klar
- 3 Wärmedämmkern
- 4 Mittlere Scheibe ESG
- 5 Innere Scheibe WSG
- 6 Innen Oberfläche Kunststoff oder Aluminium



hochwertiges farbneutrales Einscheiben-Sicherheitsglas. Das sogenannte Weißglas ohne den für Glas typischen leichten „Grünstich“ lässt die im Siebdruck farbige beschichteten Flächen noch brillanter wirken. In der Serie PremiumLine finden sich neben Aufsatzfüllungen mit umlaufender flügelüberdeckender Beschichtung auch großflächig beschichtete, hochwärmedämmende Ganzglasfüllungen. Diese Füllungsvarianten zeichnen sich durch die raffinierte Kombination unterschiedlicher Materialien nach dem Prinzip der klassischen Sandwichbauweise aus. Auf

Rodenberg
Türsysteme AG
Osterkamp 3
D-32457 Porta Westfalica

Telefon 05731/768-0
Telefax 05731/768-180

E-Mail info@rodenbergmail.de
Internet www.rodenberg.ag

der Außenseite der als Einsatz- oder Aufsatzfüllungen lieferbaren Modelle kommt Einscheiben-Sicherheitsglas zum Einsatz, während die Innenseite – je nach Material des Türrahmens - aus einer Kunststoff- oder Aluminium-Deckschicht besteht. In Kombination mit einem innenliegenden Wärmedämmkern aus hochisolierendem Hartschaum setzen die innovativen Ganzglasfüllungen neue Maßstäbe in Bezug auf Energieeffizienz.

Lackierte Ganzglasfüllungen in allen RAL-Farben



Auch die lackierten Füllungen aus der Serie ColorLine wissen durch brillante Farb- und Glanzeffekte sowie durch die Verarbeitung farbneutraler Einscheiben-Sicherheitsgläser zu überzeugen. Die Gestaltung dieser Modelle findet über speziell deckende Glaslacke statt, welche auf die Rückseite der äußeren Scheibe aufgetragen werden.

Ganzglasfüllungen mit blickdichten Lackschichten eröffnen eine Fülle an

Gestaltungsmöglichkeiten, zumal sie in allen gängigen RAL-Farben lieferbar sind. Wer hingegen das faszinierende Wechselspiel von mattiertem und klarem Glas bevorzugt, kann in den Serien MediumLine und SmartLine allein zwischen 44 Modellen wählen, die im Sandstrahlverfahren veredelt werden. Ein besonderes Augenmerk gilt hierbei sechs neuen Feng Shui-Modellen. Die nach den Prinzipien der Feng Shui-Lehre gestalteten Ganzglasfüllungen spiegeln die fünf Elemente Holz, Feuer, Erde, Metall, Wasser sowie die Energiekräfte Yin und Yang wider.

Rodenberg
Türsysteme AG
Osterkamp 3
D-32457 Porta Westfalica

Telefon 05731/768-0
Telefax 05731/768-180

E-Mail info@rodenbergmail.de
Internet www.rodenberg.ag

Design mit viel Liebe zum Detail

Modernes, zeitgemäßes und innovatives Design kennzeichnet die Modelle des neuen Ganzglas-Programms von Rodenberg. Entworfen wurde die Kollektion von der im Unternehmen beschäftigten Designerin Katja Neumann. Wie ein roter Faden zieht sich die klare und reduzierte Formensprache der Diplom-Designerin und Kunstglaser-Meisterin durch den Katalog „Glas und Eleganz“. Dabei ist es nicht allein der hohe ästhetische Anspruch, der sich in der Gestaltung aller Türen widerspiegelt; es sind vor allem die kleinen und durchdachten Details, die dem Programm eine ganz besondere Note verleihen. Das belegt die Vielfalt an Applikationen im Scheibenzwischenraum: Von funkelnden Swarovski-Kristallen und handgemeißelten Glassteinen über Designelemente aus schwarzem Farbglas oder markanter Edelstahloptik bis zu filigranen Glas- und Facettensteinen.

Rodenberg
Türsysteme AG
Osterkamp 3
D-32457 Porta Westfalica

Telefon 05731/768-0
Telefax 05731/768-180

E-Mail info@rodenbergmail.de
Internet www.rodenberg.ag